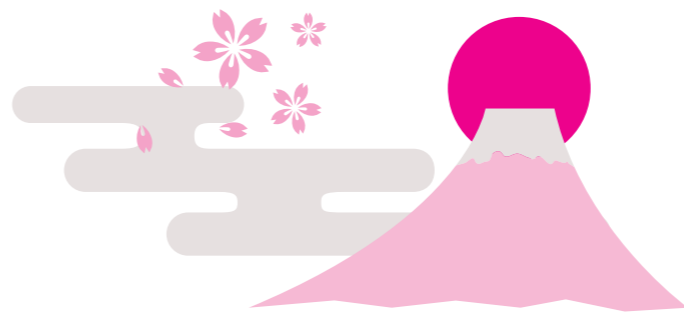


日 月 火 水 木 金 土

役場の電話番号
(0287)

- | | |
|------------------------|---------------------|
| 総務課 ☎92-1111 | 建設課 ☎92-1118 |
| 企画財政課 ☎92-1114 | 商工観光課 ☎92-1116 |
| ケーブルテレビ放送センター ☎92-1121 | 会計課 ☎92-1117 |
| 税務課 ☎92-1120 | 上下水道課 ☎92-2002 |
| 住民生活課 ☎92-1112 | 学校教育課 ☎96-2114 |
| 環境総合推進室 ☎92-1110 | 生涯学習課 ☎96-2116 |
| 健康福祉課 ☎92-1119 | 生涯学習課 ☎96-2116 |
| 健康管理センター ☎92-1188 | 総合窓口課 ☎96-2111 |
| 農林振興課 ☎92-1113 | 議会事務局 ☎96-2112 |
| (農業委員会事務局) ☎92-1185 | 地域包括支援センター ☎96-2161 |

心配ごと相談
行政相談
人権相談
9:30~11:30



16
美 企画展「青木コレクション
名品展」(~2/28)、ミュー
ジウムトーク
第1回スキー教室一福島県会津
高原だいくらスキー場

17
馬 高校生ボランティアのお
はなし会
風 なす風土記講座(第7回)

上野医院(診療時間9:00~17:00)
☎0287-96-5151

18
健 マタニティークラス、栄養
相談

19
健 3歳児健診
馬 運動好っぺ会

20
馬 心配ごと相談、人権相談、
行政相談
馬 古文書講座
子 凧をつくろう

21
健 メンバースらくら倶楽部
小 転ばん運動教室(継続馬頭B)、
家族介護交流会「ほっとすべす」
馬 たのしい絵本と紙しばいの会

22
子 2歳児集まれ

23
小 JVCのおはなし会
小 町文化協会音楽部合同コ
ンサート

24
馬 うた那珂カラオケのど自慢

坂本クリニック(診療時間9:00~17:00)
☎0287-92-1166

25

26
小 運動好っぺ会

27
子 鬼のお面を作ろう

28
健 メンバースらくら倶楽部

29
健 特定保健指導
子 3歳児集まれ

30
中学校立志式

31
町内一斉しば焼き(予備日2/7)

佐藤医院(診療時間9:00~17:00)
☎0287-96-2841

2/1

2

3
馬 心配ごと相談、人権相談、
行政相談
子 子育て相談
授業参観一馬頭小学校、馬頭西
小学校、馬頭東小学校

4
健 メンバースらくら倶楽部
小 転ばん運動教室(継続小川)
馬 たのしい絵本と紙しばいの会

5
健 4・8カ月児健診
小 もの忘れ相談
子 0歳児集まれ

6
小 小川おはなし会
ネイチャークラブ雪山ハイキング
(~2/7)

7
白寄医院(診療時間9:00~17:00)
☎0287-92-2710

8
健 栄養相談
農地法等許可申請メ切

9
馬 運動好っぺ会

10
子 フラワーアレンジメント教室
馬 読書会
授業参観一小川小学校

11
建国記念の日

鈴木整形外科(診療時間9:00~17:00)
☎0287-96-2811

12
健 1歳児・2歳児相談
子 1歳児集まれ

13
馬 婦人ボランティアのおはなし会
小 男女共同参画講座創作落
語講演会

14
高野病院(診療時間9:00~17:00)
☎0287-92-2520

15
健 きらきらベビークラス

那珂川町

1月 お知らせ
2月 カレンダー
平成27年

問い合わせ先
市外局番 0287

那珂川町役場
☎92-1111
小川庁舎
☎96-2111

凡例	名称
馬福	馬頭総合福祉センター
総体	総合体育館
健	健康管理センター
馬凶	馬頭図書館
馬運	馬頭運動場
美	馬頭広重美術館
馬郷	馬頭郷土資料館
開セ	山村開発センター
風	那珂川町なす風土記の丘資料館
大風	大田原市なす風土記の丘湯津上資料館
小運	小川運動場
小公	小川公民館
小す	すこやか共生館
小あ	あじさいホール
小体	小川体育館
小図	小川図書館
子援	子育て支援センターわかあゆ



納税のお知らせ

町 県 民 税 4期
国民健康保険税 7期
介護保険料 7期
後期高齢保険料 7期
納期限は2月1日です。
忘れないで納めましょう。

見やすいところに貼って、ご家族の予定表としてお使いください。